

DUOLITH® SD1 »ultra«
TERAPIA MODULARE AD ONDE D'URTO
E DIAGNOSI ECOGRAFICA

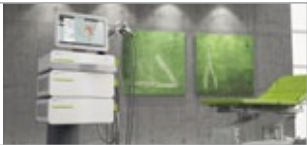




STORZ MEDICAL AG

La STORZ MEDICAL AG è un'azienda svizzera collegata al Gruppo KARL STORZ. I sistemi ad onde d'urto della nostra casa vengono impiegati in tutto il mondo in svariate branche mediche: urologia, ortopedia, fisioterapia, riabilitazione, gastroenterologia, cardiologia, neurologia, dermatologia e medicina estetica.

05 | Terapia ad onde d'urto



13 | Modulo R-SW



21 | Opzioni



07 | Espandibile secondo le singole esigenze



15 | Modulo F-SW



23 | Making of ...



09 | Comando intuitivo



17 | Diagnosi ecografica



11 | Applicatore R-SW



19 | Modularità innovativa





Terapia ad onde d'urto

Nel campo della terapia ad onde d'urto la diagnosi e il trattamento costituiscono un'unità. La diagnostica per imaging ecografico e la terapia ad onde d'urto radiali e focalizzate, effettuata sulla base dei risultati diagnostici, possono essere eseguite mediante un'unica unità di comando. La nuova modularità del DUOLITH® SD1 »ultra« consente sia a chi utilizza per la prima volta la terapia extracorporea ad onde d'urto, sia ai più esperti, di utilizzare le varie funzioni dell'apparecchio in base alle esigenze del trattamento da effettuare.

Oltre che per la sua struttura modulare, il nuovo apparecchio ad onde d'urto si impone all'attenzione per l'ecodoppler a colori, le onde d'urto radiali controllate tramite applicatore, le onde d'urto focalizzate con energia dinamica elevata e costante, la gestione dei pazienti integrata e la guida intuitiva per l'operatore. Il display touchscreen per ecografia e l'interfaccia di comando ergonomicamente ottimizzata garantiscono un utilizzo preciso degli applicatori radiali e focalizzati.

Highlight

- Terapia, diagnosi, informazioni e guida operatore in un unico apparecchio («Connected Technologies»)
- Imaging ecografico integrato, in bianco/nero o color Doppler
- Display STORZ MEDICAL »Top View« con tutte le informazioni rilevanti disponibili mediante touchscreen
- Onda d'urto radiale con innovativo display sull'applicatore ed emissione degli impulsi »Skin Touch« a contatto con la pelle
- Onda d'urto focalizzata con energia dinamica costante ed elevata

Unità di comando con diagnosi ecografica integrata opzionale



Modulo R-SW con display sull'applicatore e sensore »Skin Touch«



Modulo F-SW con energia dinamica costante ed elevata



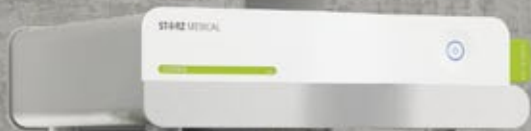
R-SW



Store Case



Control



F-SW



DUOLITH® SD1 »ultra« Espandibile secondo le singole esigenze e predisposto per le tecnologie future

Il DUOLITH® SD1 »ultra« è l'unico sistema che cresce insieme alle esigenze del vostro studio. L'unità di base è rappresentata dalla colonna terapeutica centrale. Il dispositivo di comando e il pannello di controllo sul touchscreen possono essere dotati opzionalmente di un modulo per la diagnosi ecografica.

Mentre la colonna terapeutica centrale funge da unità di base, tutti gli altri moduli, quali l'unità di comando e i generatori di onde d'urto radiali e focalizzate, sono combinabili fra loro o ampliabili e possono essere controllati centralmente tramite il touchscreen.

Highlight

- Tutti i moduli controllabili centralmente mediante touchscreen
- Espandibile modularmente secondo le singole esigenze
- Diagnosi ecografica integrabile in qualsiasi momento
- Terapia con vibrazioni »V-ACTOR®« collegabile opzionalmente
- Predisposto per le tecnologie future

Onda d'urto radiale (R-SW)



Onda d'urto focalizzata (F-SW)



Terapia con vibrazioni (V-ACTOR®)





DUOLITH® SD1 »ultra« – Comando intuitivo

Concepito come un'unità di comando multifunzionale, l'ampio touchscreen include tutti i comandi dei vari componenti, garantendo così una breve curva di apprendimento. Tutte le funzioni e le indicazioni possono essere selezionate e caricate con il semplice tocco delle icone autoesplicative visualizzate in maniera ben strutturata sullo schermo.

Il software del DUOLITH® SD1 »ultra« include una gestione dei pazienti e una guida al trattamento corredata di video e immagini.

Indicazioni

- Achillobdina
- Epicondilita
- Fascite plantare
- Tendinite patellare
- Pseudoartrosi
- Tendinite calcifica
- Periostite tibiale
- Tendinopatia del trocantere

Indicazioni dei punti trigger:

sindrome cervicale (muscolo trapezio), dorsalgia, dolore periarticolare alla spalla (muscolo deltoide), tendinomiostiti dei muscoli estensori e flessori dell'avambraccio, accorciamento dei muscoli estensori e flessori delle cosce, accorciamento dei muscoli del polpaccio

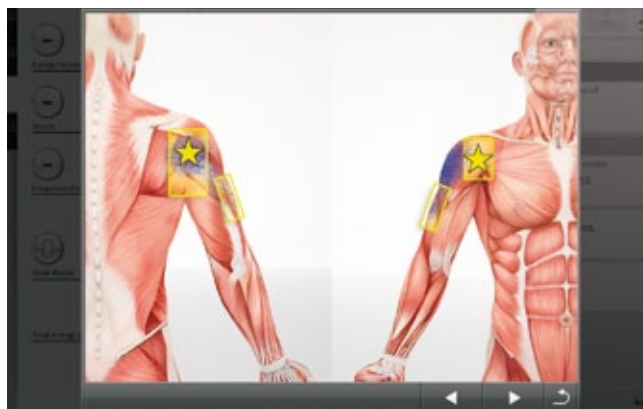
Highlight

- Facilità di comando
- Ampio spettro di indicazioni
- Gestione dei pazienti con storico dei trattamenti
- Guida al trattamento corredata di video e immagini
- Possibilità di richiamo delle istruzioni per l'uso

Touchscreen – Guida al trattamento



Touchscreen – Vista delle zone di dolore



Touchscreen – Video dell'applicazione





DUOLITH® SD1 »ultra« – La nuova ergonomia radiale

L'applicatore radiale del DUOLITH® SD1 »ultra« stabilisce nuovi standard nella terapia extracorporea ad onde d'urto (ESWT). Il design ergonomico dell'applicatore assicura un trattamento efficace senza alcuna fatica.

I comandi principali, che consentono di impostare direttamente sull'applicatore sia la frequenza che il livello energetico, sono integrati nello stesso applicatore. Questi parametri vengono visualizzati nel display incorporato, in cui è anche possibile leggere il numero complessivo degli impulsi emessi.

Un ulteriore punto di forza dell'apparecchio è la visualizzazione della pressione esercitata dall'applicatore sulla zona trattata. La pressione di contatto viene rappresentata visivamente mediante la scala riprodotta sul display dell'applicatore.

L'emissione degli impulsi può essere attivata tramite il sensore »Skin Touch«. L'applicazione si avvia in modo completamente automatico non appena l'applicatore viene posizionato sulla zona da trattare con una determinata pressione di contatto. Se il contatto con la pelle viene interrotto, l'applicatore si arresta.

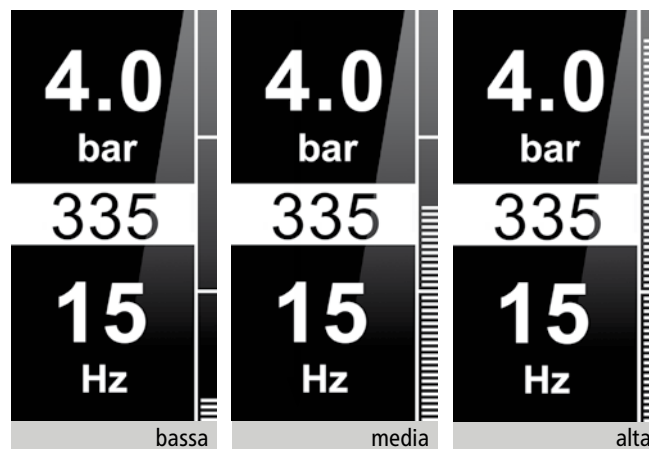
Highlight

- Applicatore dal design ergonomico
- Innovativo display sull'applicatore con selezione di pressione e frequenza
- Emissione degli impulsi con sensore »Skin Touch«
- Controllo visivo della pressione di applicazione
- Calotta R-SW-»Noise Absorption« (opzionale)

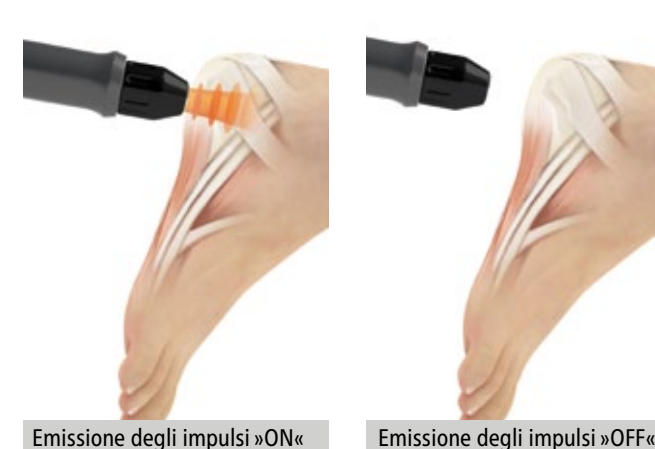
Display sull'applicatore



Scala della pressione di applicazione



Sensore »Skin Touch«



R-SW



STORZ MEDICAL

R-SW

ultra

DIQUITH-SD1

STORZ MEDICAL

DUOLITH® SD1 »ultra« – Modulo R-SW

Grazie all'unità di comando integrata dell'applicatore R-SW ad alte prestazioni, il modulo radiale può essere utilizzato anche indipendentemente dall'unità di controllo. Tutti i parametri del trattamento quali pressione, frequenza, forza di contatto e numero di impulsi possono essere inseriti o richiamati singolarmente sul pannello di controllo del display dell'applicatore.

Il modulo R-SW dispone complessivamente di tre collegamenti per applicatori: 2 x R-SW e 1 x V-ACTOR®.

La terapia con vibrazioni eseguita con l'applicatore V-ACTOR® rappresenta l'integrazione ideale alla terapia ad onde d'urto. Il V-ACTOR® invia gli impulsi vibranti ai tessuti in modo preciso. L'azione di compressione e decompressione migliora la microcircolazione. La distensione delle fasce e delle fibre muscolari stimolata dal V-ACTOR® porta alla normalizzazione dello stato di tensione muscolare, in quanto allevia le contratture e riduce gli accorciamenti. Il V-ACTOR® consente, inoltre, di localizzare facilmente i punti trigger.

Highlight

- Display sull'applicatore radiale con comando unico nel suo genere
- Innovativo sensore »Skin Touch« ON/OFF
- Modulo R-SW utilizzabile in modo indipendente dall'unità di controllo
- 3 collegamenti per applicatori radiali e V-ACTOR®
- Compressore ad alte prestazioni »silent« integrato
- Terapia con vibrazioni mediante applicatore V-ACTOR®

Trattamento della spalla con R-SW



Trattamento dello sperone calcaneare con R-SW



Trattamento con V-ACTOR®



F-SW



STORZ MEDICAL

F-SW

STORZ MEDICAL

OUTH-SD1

STORZ MEDICAL

DUOLITH® SD1 »ultra« – Modulo F-SW

Il modulo ad onde d'urto focalizzate viene utilizzato per il trattamento sia delle zone più prossime alla superficie che delle parti profonde. La sorgente delle onde d'urto, dotata della comprovata bobina cilindrica STORZ MEDICAL, garantisce una zona focale ergonomicamente ottimizzata e fornisce un'energia dinamica costantemente elevata. Al modulo può essere collegato opzionalmente un applicatore C-ACTOR® II ad alta energia (onda d'urto planare/defocalizzata) per i trattamenti dermatologici e, in particolare, per favorire la cicatrizzazione delle ferite.

L'unità di comando con touchscreen, su cui vengono visualizzati tutti i parametri quali frequenza, energia e numero complessivo degli impulsi, consente di controllare l'apparecchio centralmente. I parametri memorizzati o appositamente specificati dall'operatore per il trattamento possono essere richiamati in modo semplice e veloce, così da risparmiare tempo in quanto non è necessario eseguire impostazioni manuali.

Highlight

- Comprovata bobina cilindrica STORZ MEDICAL
- Trattamento delle parti profonde
- Zona focale ergonomicamente ottimizzata
- Energia dinamica costantemente elevata
- Opzionale: applicatore planare C-ACTOR® II ad alta energia per la cicatrizzazione delle ferite e le pseudoartrosi

Trattamento della spalla con F-SW



Trattamento del gomito del tennista con F-SW



Trattamento dello sperone calcaneare con F-SW





DUOLITH® SD1 »ultra« – Diagnosi ecografica (opzionale)

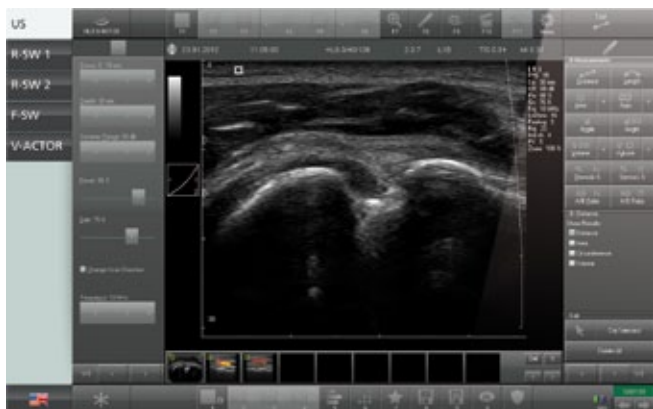
Il risultato ottimale del trattamento dipende dalla diagnosi e dalla localizzazione dell'indicazione. Per questo motivo STORZ MEDICAL offre come optional per il DUOLITH® SD1 »ultra« un imaging ecografico integrato in bianco e nero o color Doppler. La diagnosi e la terapia vengono dunque eseguite con un unico apparecchio. L'ampio touchscreen del monitor dell'apparecchio consente sia la visualizzazione che il comando.

Tutte le possibili impostazioni solitamente usate per localizzare la zona da trattare e visualizzarla in modo ottimale come immagine ecografica possono essere eseguite sullo schermo. Le immagini ecografiche possono quindi essere salvate direttamente nella gestione dei pazienti integrata, per essere poi richiamate in una seduta successiva.

Highlight

- Diagnosi e terapia in un unico apparecchio
- Bianco/nero per grafici standard
- Color Doppler
- Memorizzazione delle immagini ecografiche direttamente nella gestione dei pazienti
- Esportazione dei dati dei pazienti su altri dispositivi e/o supporti, ad es. PC
- Documentazione dei dati dei pazienti tramite una stampante USB per documenti medici

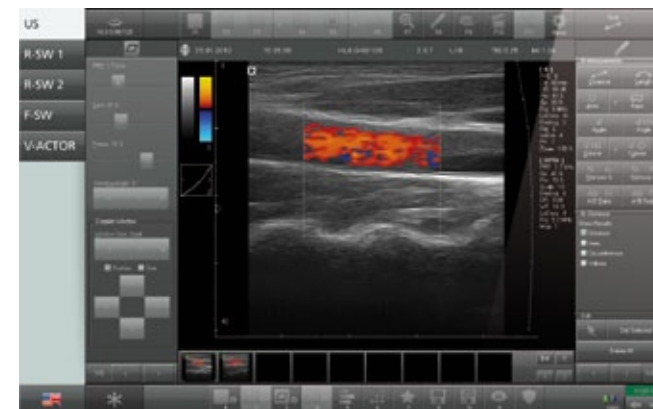
Ecografia bianco/nero (vista frontale della spalla)



Ecografia bianco/nero (vista laterale della spalla)



Ecografia color Doppler (vasi)





DUOLITH® SD1 »ultra« – Modularità innovativa

Modulo R-SW

Onda d'urto radiale con comando tramite applicatore, unico nel suo genere

- Colonna terapeutica centrale
- Innovativo display sull'applicatore
- Emissione degli impulsi con sensore »Skin Touch« ON/OFF
- Selezione di pressione e frequenza integrata
- Controllo visivo della pressione di applicazione
- Calotta »Noise Absorption« (opzionale)
- V-ACTOR® per terapia con vibrazioni (opzionale)



R-SW + Modulo di comando (+ US)

Onda d'urto radiale con imaging ecografico integrato

- Display STORZ MEDICAL »Top View« con touchscreen
- Unità centrale per il comando e il controllo di tutti i moduli
- Guida intuitiva per l'operatore, tutti i parametri del trattamento nel campo visivo
- Gestione pazienti integrata
- Diagnosi ecografica in bianco/nero o color Doppler (opzionale)



R-SW + Comando (+ US) + Modulo F-SW

Onda d'urto radiale e focalizzata con sorgente cilindrica elettromagnetica affidabile

- Per il trattamento di aree prossime alla superficie e parti profonde
- Zona focale ergonomicamente ottimizzata
- Energia dinamica costantemente elevata
- Facilità di utilizzo

R-SW + V-ACTOR®



R-SW + V-ACTOR® (+ US)



R-SW + F-SW + V-ACTOR® (+ US)



STORZ MEDICAL



CONTROL ultra

DUOLITH® SD1



CONTROL ultra

CONTROL ultra

STORZ MEDICAL

R-SW ultra

DUOLITH® SD1



R-SW ultra

R-SW ultra

STORZ MEDICAL

F-SW ultra

DUOLITH® SD1



F-SW ultra

F-SW ultra

DUOLITH® SD1 »ultra« – Opzioni

Il DUOLITH® SD1 »ultra« trova posto in qualsiasi studio e può essere richiesto del colore più adatto all'arredamento presente. Gli accessori colorati sostituibili sono disponibili in verde, blu e nero.

L'ampio »Store Case«, il modulo a cassetto opzionale, consente di stoccare al riparo dalla polvere gli strumenti usati normalmente durante i trattamenti con il DUOLITH® SD1 »ultra«. In questo modo è possibile avere sempre a portata di mano trasmettitori, gel per ultrasuoni o simili accessori.

La calotta R-SW-»Noise Absorption« rende ottimali le condizioni acustiche dei trattamenti. Infatti, attutisce il rumore emesso dall'applicatore radiale in funzione, migliorando sensibilmente il comfort del trattamento sia per l'operatore, che per il paziente.

L'applicatore planare C-ACTOR® II amplia notevolmente lo spettro delle applicazioni. Infatti, genera onde d'urto ad alta energia che vengono dirette nel corpo planarmente. Questo sistema lo rende ideale, fra l'altro, per il trattamento delle ferite in fase di cicatrizzazione.

Highlight

- Scelta personalizzata del colore (verde, blu, nero)
- Modulo »Store Case«
- Calotta R-SW-»Noise Absorption«
- Applicatore planare C-ACTOR® II
- Diagnosi ecografica in bianco/nero
- Diagnosi ecografica color Doppler
- Terapia con vibrazioni V-ACTOR®

Calotta R-SW-»Noise Absorption«

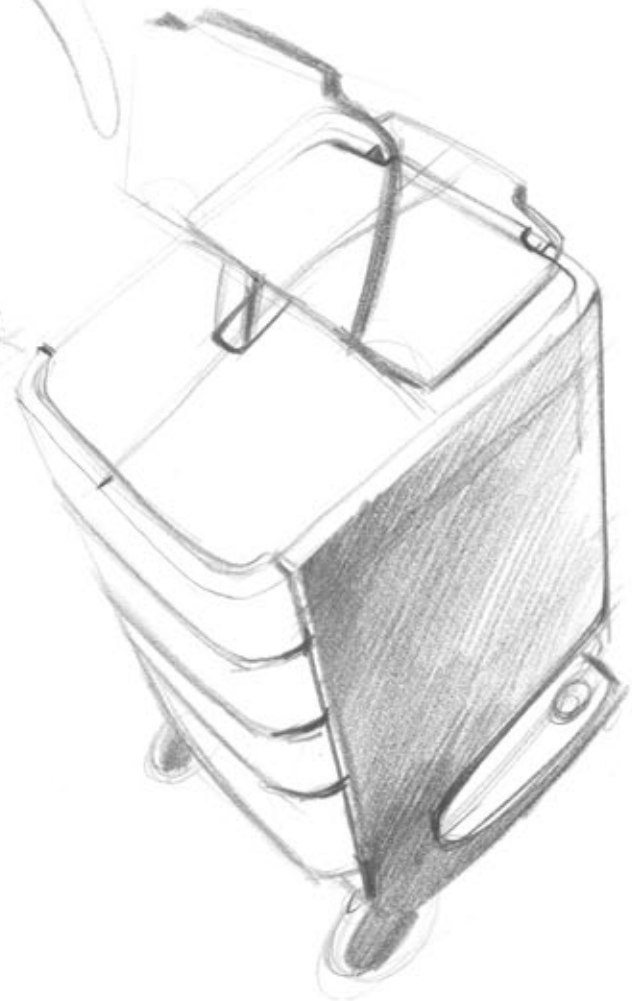
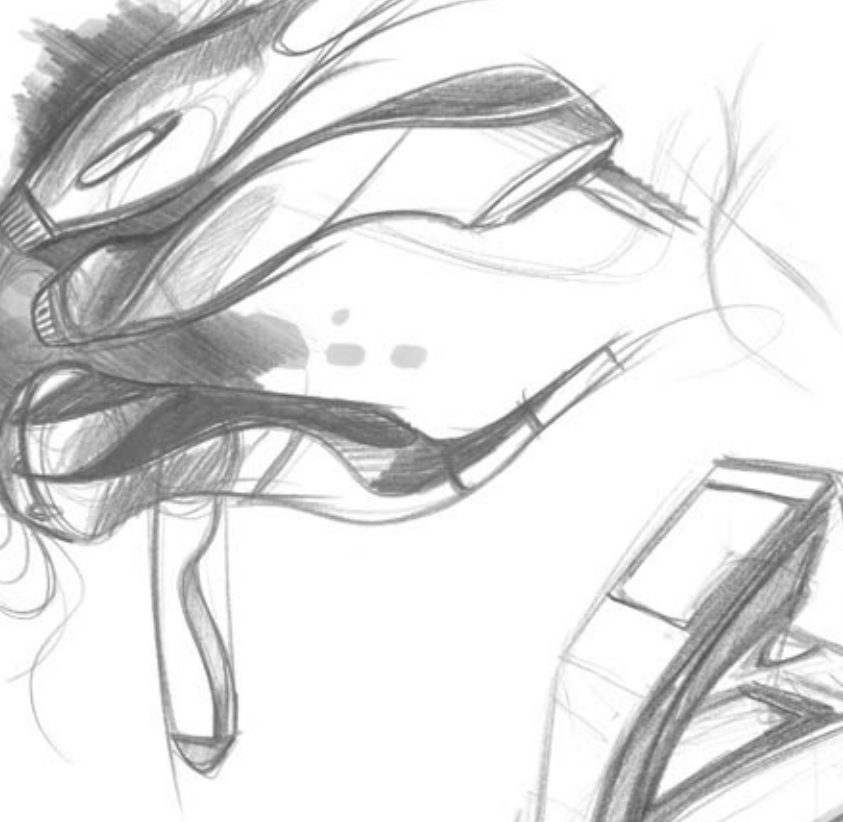


Modulo cassetto »Store Case«



Applicatore planare C-ACTOR® II





DUOLITH® SD1 »ultra« – Making of ...

La tecnologia leader delle onde d'urto STORZ MEDICAL trova la sua massima espressione estetica nel DUOLITH® SD1 »ultra«. Prima di essere realizzato sono stati eseguiti svariati studi di design virtuali e realistici in 3D. L'obiettivo era quello di sviluppare un apparecchio dal design ergonomicamente semplice ma sempre attuale. Infatti, il design dell'apparechiatura per le onde d'urto presente in qualsiasi studio deve essere, anche dopo anni, a passo con i tempi. In fase di sviluppo ci si è concentrati sul concetto di »onda« che si rispecchia nella sinuosità della parte frontale dell'apparechio.

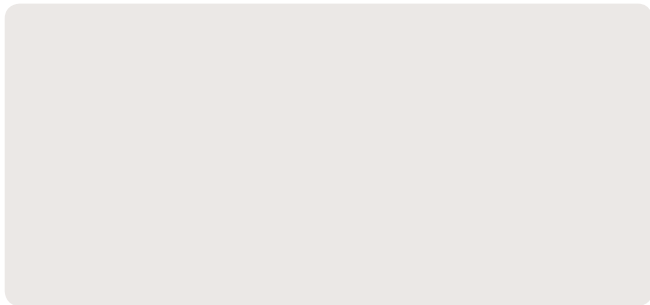
Anche se non visibili all'operatore, l'apparechio racchiude in sé ulteriori innovazioni strutturali e tecniche. Ogni modulo è costituito da un robusto telaio autoportante e i materiali utilizzati ne garantiscono una lunga durata. La struttura modulare consente in qualsiasi momento di integrare componenti nuovi alla colonna terapeutica centrale oppure di sostituirli.

Highlight

- Design senza tempo di elevata qualità
- Telaio robusto
- Parte frontale dell'apparechio superlucida
- Moduli ampliabili e/o sostituibili
- Possibilità di integrazione delle innovazioni tecnologiche
- Design premiato



SHOCK WAVE TECHNOLOGY FOR PEOPLE



STORZ MEDICAL

STORZ MEDICAL ag · Lohstampfstrasse 8 · 8274 Tägerwilen · Svizzera
Tel. +41 (0)71 677 45 45 · Fax +41 (0)71 677 45 05 · info@storzmedical.com · www.storzmedical.com